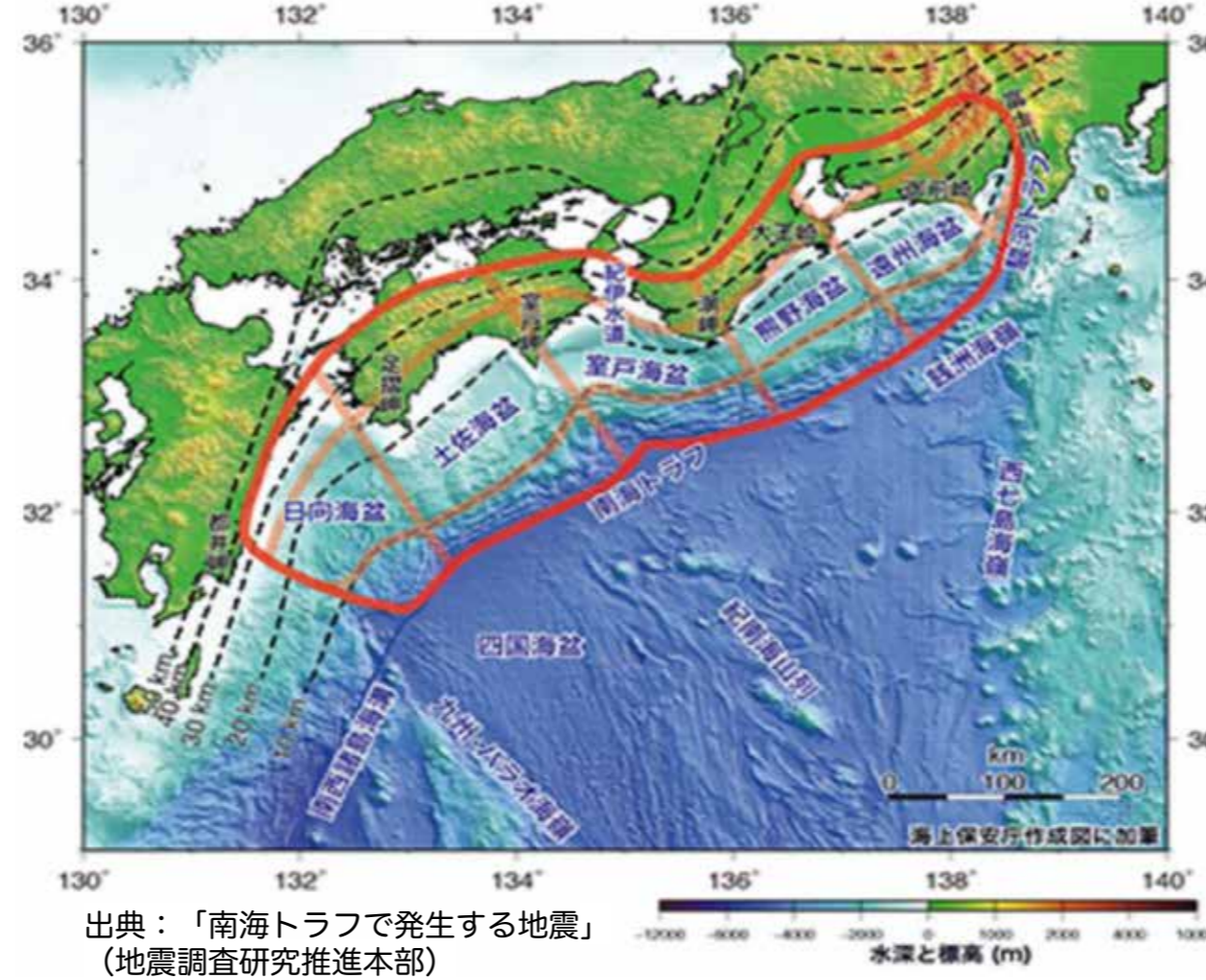


衛星通信を用いた日本・EU共通版災害危険通報システムの開発

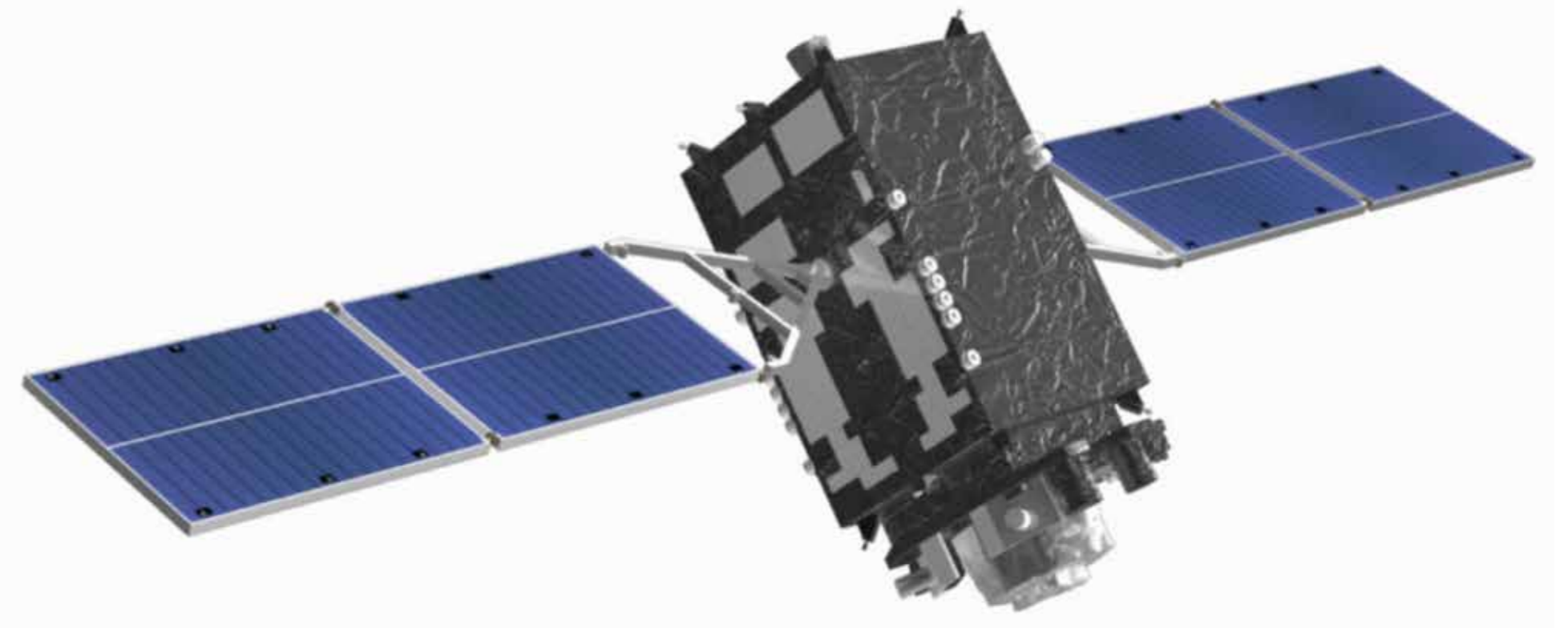
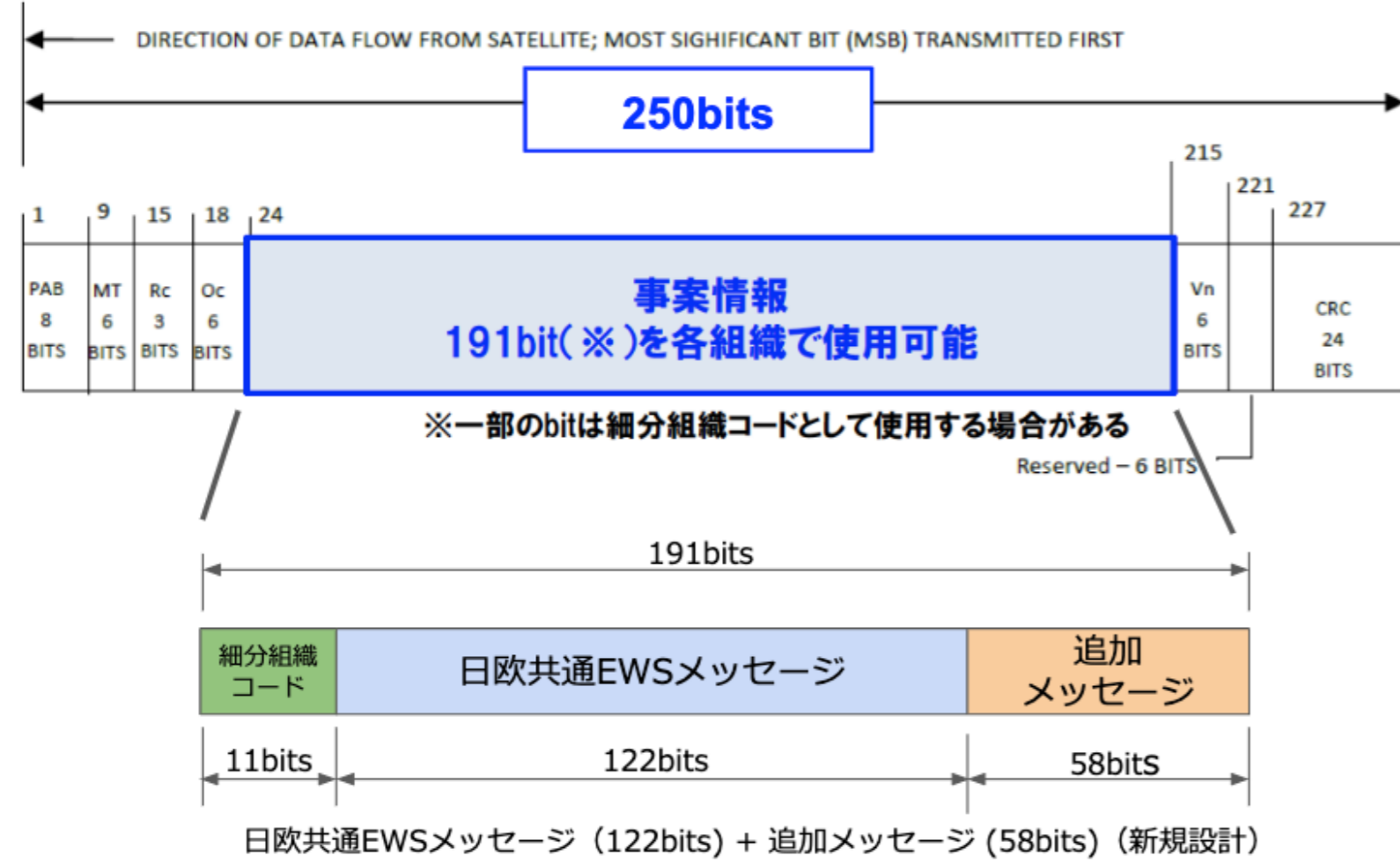
Backgrounds



出典：「被災した無線基地局」（イーアクセス株式会社・現ソフトバンクモバイル株式会社）

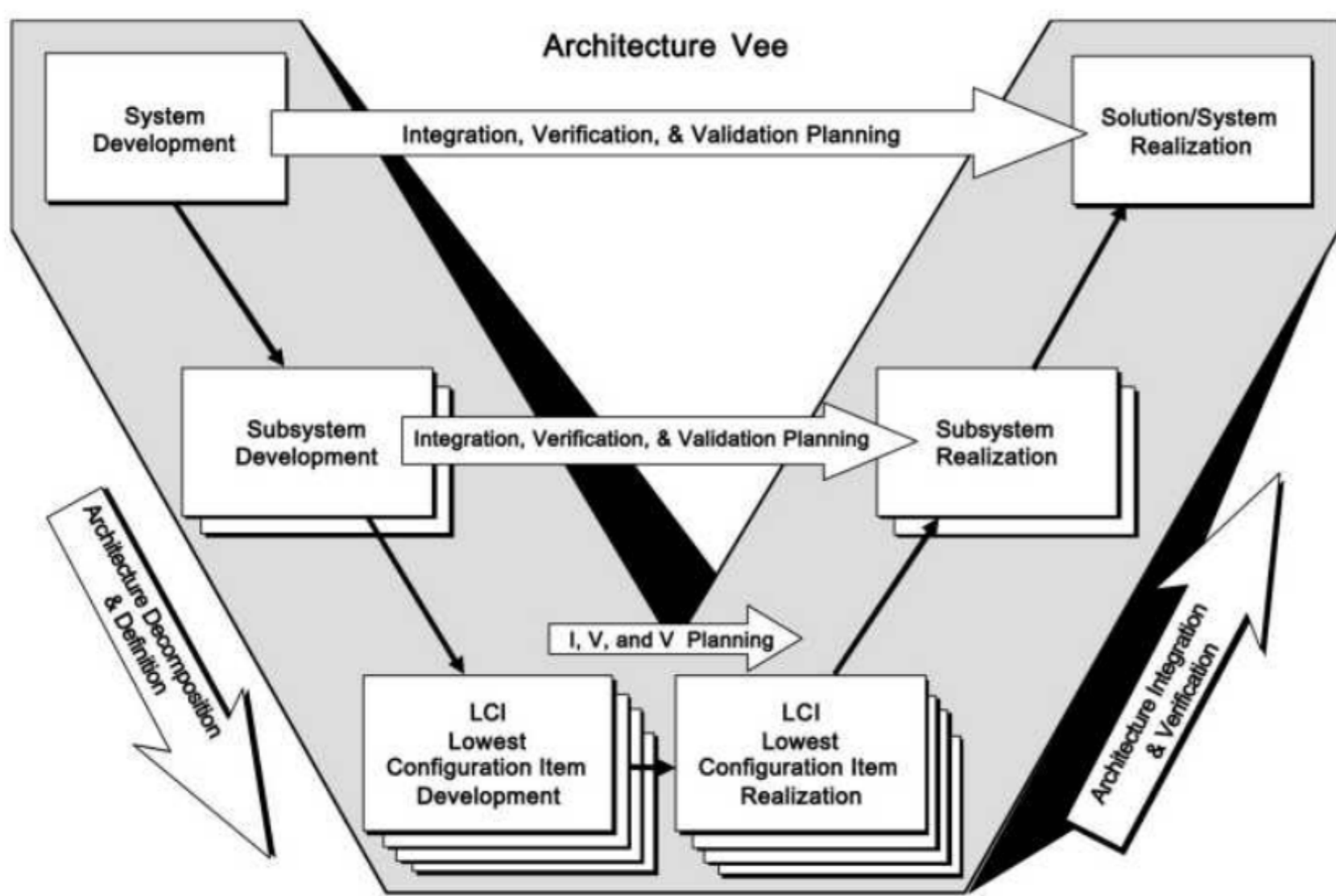
What is QZSS

<QZSS災害危険通報システムメッセージフォーマット>



Quasi-Zenith Satellite System(準天頂衛星みちびき)

What is Systems Engineering



	Planning Period			Integration Period		Operation Period	
	User Requirements Definition Phase	Concept Definition Phase	System Specification Phase	Development Phase	Verification Phase	Deployment Phase	Operations and Maintenance Phase
ユーザーレベル 熊川	ユーザ要求定義が完了していること	PDR 1のフェーズ移行条件が満たされていること	詳細な機能要求を確定させる	モジュールが要求を満たしているか確認する	結合されたフェーズ移行条件が満たされていること	ARのフェーズ移行条件が満たされていること	実証検証の結果がユーザケースを満たしていること
システムアーキテクチャレベル 川島	1つの機能モジュールを表現できるかについて検討する	PDR 2のフェーズ移行条件が満たされていること	モジュールの要件定義	作成されたフェーズ移行条件が妥当性を確認する	TRRのフェーズ移行条件が満たされていること	主機能確認に向けたシステム確認とQZSS衛星システムとの結合確認	全てのシナリオを表現できていること
実装レベル 保坂	構円モデルがいくつかが定義できていること	結合して実装可能な構成をいくつ定義する	候補を1つに絞り込むこと	CDRのフェーズ移行条件が満たされていること	フェーズ移行条件が満たされていること	結合したモジュールを本番環境を想定して確認する	本番環境で動作可能を確認すること

PDR:Preliminary Design Review CDR:Critical Design Review
TRR:Test Readiness Review AR:Acceptance Review

Experiment

EWS衛星配信システムHW構成

